

NAME	
ROLLE	
ROLLENFÄHIGKEIT	RANG
NOTIZEN	
MENSCHLICHKEIT	

INT
REF
GES
TCH
COO
WIL
GLK
BEW
KRA
EMP

Aufmerksamkeitsgruppe	Stufe	ATT	Basis
Konzentration (WIL)			
Lippenlesen (INT)			
Objekt verbergen/entdecken (INT)			
Spurensuche (INT)			
Wahrnehmung (INT)			
Körperbeherrschungsgruppe	Stufe	ATT	Basis
Athletik (GES)			
Ausdauer (GES)			
Folter/Drogen widerstehen (WIL)			
Heimlichkeit (GES)			
Kontorsionist (GES)			
Tanzen (GES)			
Steuergruppe	Stufe	ATT	Basis
Bodenfahrzeug lenken (TCH)			
Luftfahrzeug lenken (x2) (TCH)			
Reiten (REF)			
Wasserfahrzeug lenken (TCH)			
Bildungsgruppe	Stufe	ATT	Basis
Allgemeinwissen (INT)			
Betriebswirtschaft (INT)			
Buchführung (INT)			
Bürokratie (INT)			
Datensuche (INT)			
Glücksspiel (INT)			
Kriminologie (INT)			
Kryptografie (INT)			
Schlussfolgern (INT)			
Taktik (INT)			

Bildungsgruppe	Stufe	ATT	Basis
Naturwissenschaft (INT)			
Ortskunde (INT)			
Dein Ort			
Sprache (INT)			
Straßenslang (INT)			
Umgang mit Tieren (INT)			
Verfassen (INT)			
Wildnisleben (INT)			
Nahkampfgruppe	Stufe	ATT	Basis
Ausweichen (GES)			
Faustkampf (GES)			
Kampfkunst (x2) (GES)			
Nahkampfwaffen (GES)			
Darbietungsgruppe	Stufe	ATT	Basis
Musikinstrument (TCH)			
Schauspiel (COO)			
Fernkampfgruppe	Stufe	ATT	Basis
Automatisches Feuer (x2) (REF)			
Bogenschießen (REF)			
Handfeuerwaffen (REF)			

Fernkampfgruppe	Stufe	ATT	Basis
Langwaffen (REF)			
Schwere Waffen (x2) (REF)			
Gesellschaftsgruppe	Stufe	ATT	Basis
Bestechung (COO)			
Garderobe (COO)			
Gassenwissen (COO)			
Handel (COO)			
Konversation (EMP)			
Körperpflege (COO)			
Menschenkenntnis (EMP)			
Überreden (COO)			
Verhören (COO)			
Handwerksgruppe	Stufe	ATT	Basis
Basistechnik (TCH)			
Bodenfahrzeugtechnik (TCH)			
Cybertech (TCH)			
Elektronik/Sicherheitstechnik (x2) (TCH)			
Erste Hilfe (TCH)			
Fotografieren/Filmen (TCH)			
Fälschen (TCH)			
Künstlerische Gestaltung (TCH)			
Luftfahrzeugtechnik (TCH)			
Notfallmedizin (x2) (TCH)			
Schloss knacken (TCH)			
Sprengtechnik (x2) (TCH)			
Taschendiebstahl (TCH)			
Wasserfahrzeugtechnik (TCH)			
Waffentechnik (TCH)			

TREFFERPUNKTE	KRITISCHE VERLETZUNG
SCHWER VERWUNDET	SUCHT
-2 auf alle Aktionen wenn schwer verwundet	
TRAUMAPROBE	

WAFEN UND PANZERUNG

PANZERUNG	SW	MALUS
Kopf		
Körper		
Schild		

Malus betrifft REF, GES & BEW

WAFFE	SCHADEN	MAGAZIN	AF	ANMERKUNGEN

<p align="right">ALIAS</p>	
<p>LERNPUNKTE</p>	<p>PRÄGENDE EREIGNISSE</p>
<p>RUF</p>	

LEBENSWEG

<p>KULTURELLE HERKUNFT</p>	<p>PERSÖNLICHKEIT</p>
<p>KLEIDUNG</p>	<p>FRISUR</p>
<p>WAS DU AM MEISTEN SCHÄTZT</p>	<p>WAS DENKST DU ÜBER LEUTE?</p>
<p>WERTVOLLSTER MENSCH</p>	<p>WAS IST DEIN WERTVOLLSTER BESITZ?</p>
<p>FAMILIÄRE HERKUNFT</p>	<p>UMFELD DEINER KINDHEIT</p>
<p>FAMILIENKRISE</p>	<p>LEBENSZIELE</p>
<p>FREUNDE</p>	<p>TRAGISCHE LIEBSCHAFT</p>
<p>→</p>	<p>→</p>
<p>→</p>	<p>→</p>
<p>→</p>	<p>→</p>
<p>Feinde</p>	<p>Wer?</p>
	<p>Warum?</p>
	<p>Was können sie machen?</p>
	<p>Was ist passiert?</p>
<p>→</p>	
<p>→</p>	
<p>→</p>	

AUSRÜSTUNG	NOTIZEN
Munition	
Geld	

MODE

UNTERKUNFT	MIETE	LEBENSSTIL
-------------------	--------------	-------------------

ROLLENSPEZIFISCHER LEBENSWEG



CYBERWARE

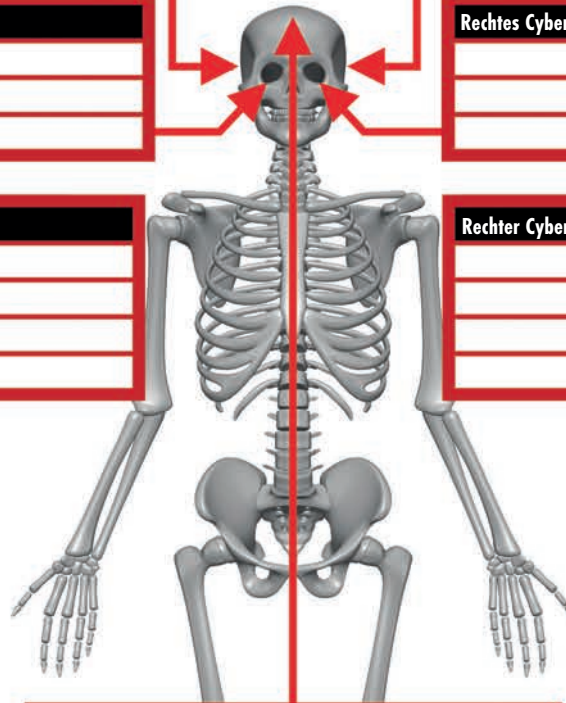
Cyberaudio	Daten

Linkes Cyberauge	Daten

Rechtes Cyberauge	Daten

Linker Cyberarm	Daten

Rechter Cyberarm	Daten



Bei Cyberware, für die ein grundlegendes System notwendig ist (z.B. ein Cyberauge), machst du ein Häkchen in das entsprechende Kästchen. Optionen schreibst du in die Spalten darunter.

Bei Cyberware, für die kein grundlegendes System notwendig ist (z.B. Interne Körpercyberware), schreibst du die Bezeichnung einfach in die Spalten unter der jeweiligen Kategorie.

Interne Cyberware	Daten

Externe Cyberware	Daten

Fashionware	Daten

Borgware	Daten

Neuralverbindung	Daten

Linkes Cyberbein	Daten

Rechtes Cyberbein	Daten

